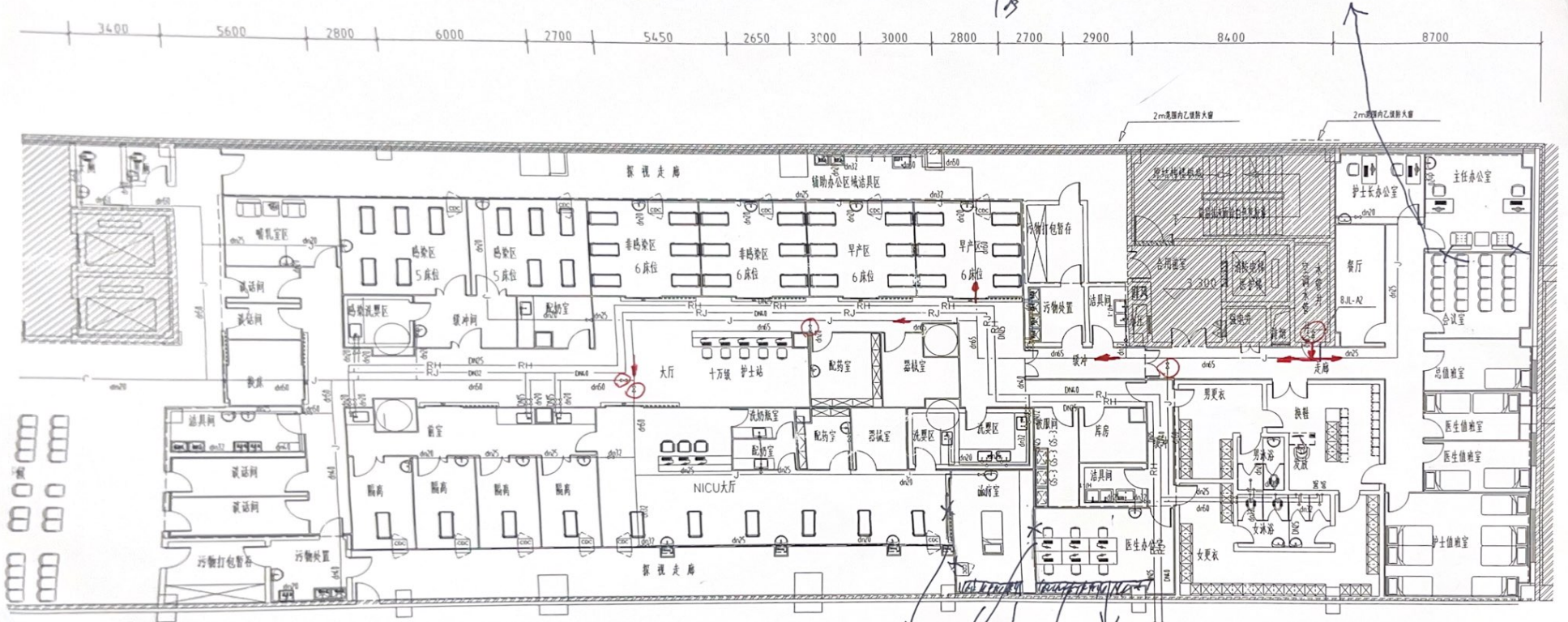


# 新生儿科/NICU改造

④ 445和446. 拆墙, 加拉帘 (铝合金拉帘)  
房



表示金属管的公称直径;

① 开门墙

② 加湿调 (洁净) 十万级, 从原风管接过来  
加2个无级过滤器  
2个风口  
会议室局部铝合金杆

③ 装设备带

张  
2024.7.12